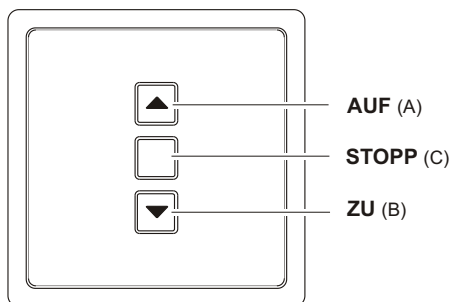


Ausführungen



RTS13E5001-01 1x AUF/STOPP/ZU
3-Tast-Bedienung

Technische Daten

Frequenz: 868,3 MHz
 Sendeleistung: 0,13 mW
 Modulation: FSK
 Codierung: Easywave
 Spannungsversorgung: 1x 3-V-Batterie, CR2032
 Betriebstemperatur: -20 °C bis +60 °C
 Reichweite: im Freien: ca. 150 m
 im Gebäude: ca. 30 m
 Schutzart: IP30
 Abmessungen: 80 x 80 x 10 mm
 Gewicht: 47,0 g inkl. Batterie

Lieferumfang

Sendebaugruppe, 1x Batterie CR2032, Befestigungsrahmen, Befestigungsset, Bedienungsanleitung

Bestimmungsgemäßer Gebrauch

Verwenden Sie den Funk-Taster RTS13 nur in trockenen Räumen zum Schalten von Easywave-Funksteuerungen. Der Hersteller haftet nicht für Schäden, die durch unsachgemäßen oder bestimmungsfremden Gebrauch entstehen.

Sicherheitshinweise



Bevor Sie das Produkt in Betrieb nehmen, lesen Sie bitte diese Anleitung sorgfältig durch!

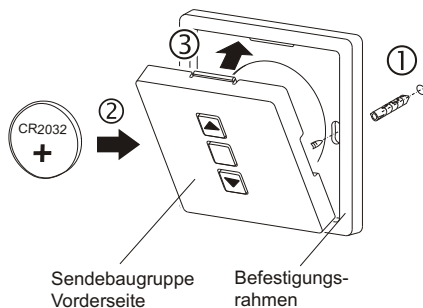
Beachten Sie auch die Bedienungsanleitungen der Funksteuerungen.
 Betätigen Sie den Funk-Taster nur in Sichtweite der zu steuernden Geräte! Personen könnten ansonsten in Gefahr geraten!
 Nehmen Sie keine eigenmächtigen Veränderungen am Funk-Taster vor!
 Lassen Sie nicht funktionierende Sender vom Hersteller überprüfen.

Funktion

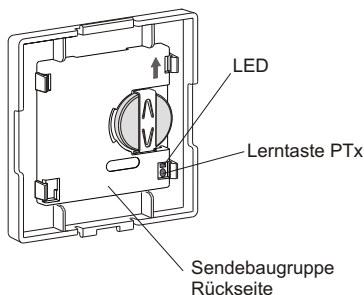
RTS13 ist ein Funk-Tastsender für die Auf-Putz-Montage in trockenen Räumen. Mittels Tastendruck werden der Easywave-code ausgesendet und die angeschlossenen Easywave-Funksteuerungen geschaltet.

Inbetriebnahme

- Schrauben oder kleben Sie den Rahmen mit Hilfe der Schrauben und Dübel oder der Klebepads an den Montageort. **Achtung!** Achten Sie auf eine ungehinderte Funkverbindung. Vermeiden Sie die Montage in einem Verteilerkasten, Gehäusen aus Metall, in unmittelbarer Nähe von großen Metallobjekten, auf dem Boden oder in dessen Nähe.
- Legen Sie die beiliegende Batterie ein. **Achten Sie auf die richtige Polung, der Pluspol muss sichtbar sein.**
- Rasten Sie die Sendebaugruppe erst unten, dann oben in den Rahmen ein. **Der Pfeil auf der Rückseite der Sendebaugruppe muss nach oben zeigen.**
- Lernen Sie den Sendecode in die Funksteuerung ein. Lesen Sie hierzu bitte die Bedienungsanleitung der Funksteuerungen.



Sendebaugruppe Vorderseite Befestigungsrahmen



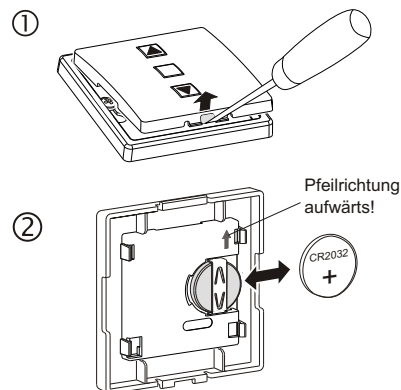
Fehlerbehebung

- Reagiert die Steuerung nicht auf den Funk-Taster:
- Wechseln Sie ggf. die Batterien.
 - Überprüfen Sie den Montageort auf eine ungehinderte Funkverbindung zwischen Funk-Taster und Funksteuerung.
 - Lernen Sie ggf. den Sendecode erneut in die Funksteuerung ein.
 - Unter Umständen kann es zu Störungen durch weitere Funkprodukte kommen, die die gleiche Frequenz benutzen und in unmittelbarer Nähe arbeiten.

Batterie wechseln

- Hebeln Sie die Sendebaugruppe am unteren Rand vorsichtig aus dem Befestigungsrahmen.
- Wechseln Sie die Batterie. Verwenden Sie ausschließlich Batterien des Typs CR2032. **Achten Sie auf die richtige Polung, der Pluspol muss sichtbar sein!**

- Setzen Sie die Sendebaugruppe wieder in den Befestigungsrahmen ein.



Hinweis: Die Codierung des Senders bleibt auch erhalten, wenn keine Spannungsversorgung anliegt. Nach einem Batteriewechsel muss die Codierung nicht neu in die Funksteuerung eingelesen werden.

Entsorgungshinweise

Altgeräte und Batterien dürfen nicht mit dem Hausmüll entsorgt werden!

Entsorgen Sie Altgeräte über eine Sammelstelle für Elektronikschrott oder über Ihren Fachhändler.



Entsorgen Sie die Altbatterien in einen Wertstoffbehälter für Altbatterien oder über den Fachhandel.



Entsorgen Sie das Verpackungsmaterial in die Sammelbehälter für Pappe, Papier und Kunststoffe.

Gewährleistung

Innerhalb der gesetzlichen Garantiezeit beseitigen wir unentgeltlich Mängel des Gerätes, die auf Material- oder Herstellungsfehler beruhen, durch Reparatur oder Umtausch. Die Garantie erlischt bei Fremdeingriff.

Konformität



Hiermit erklärt ELDAT GmbH, dass der Funkanlagentyp RTS13 der Richtlinie 2014/53/EU entspricht.

Der vollständige Text der EU-Konformitätserklärung ist unter der folgenden Internetadresse verfügbar: www.eldat.de

Für den Einsatz in: EU/CH/FL/IS

Kundendienst

Sollten trotz sachgerechter Handhabung Störungen auftreten oder wurde das Gerät beschädigt, wenden Sie sich bitte an Ihren Händler oder an den Hersteller.

ELDAT GmbH

Im Gewerbepark 14
 15711 Königs Wusterhausen
 Deutschland
 Telefon: + 49 (0) 33 75 / 90 37-310
 Telefax: + 49 (0) 33 75 / 90 37-90
 Internet: www.eldat.de
 E-Mail: info@eldat.de